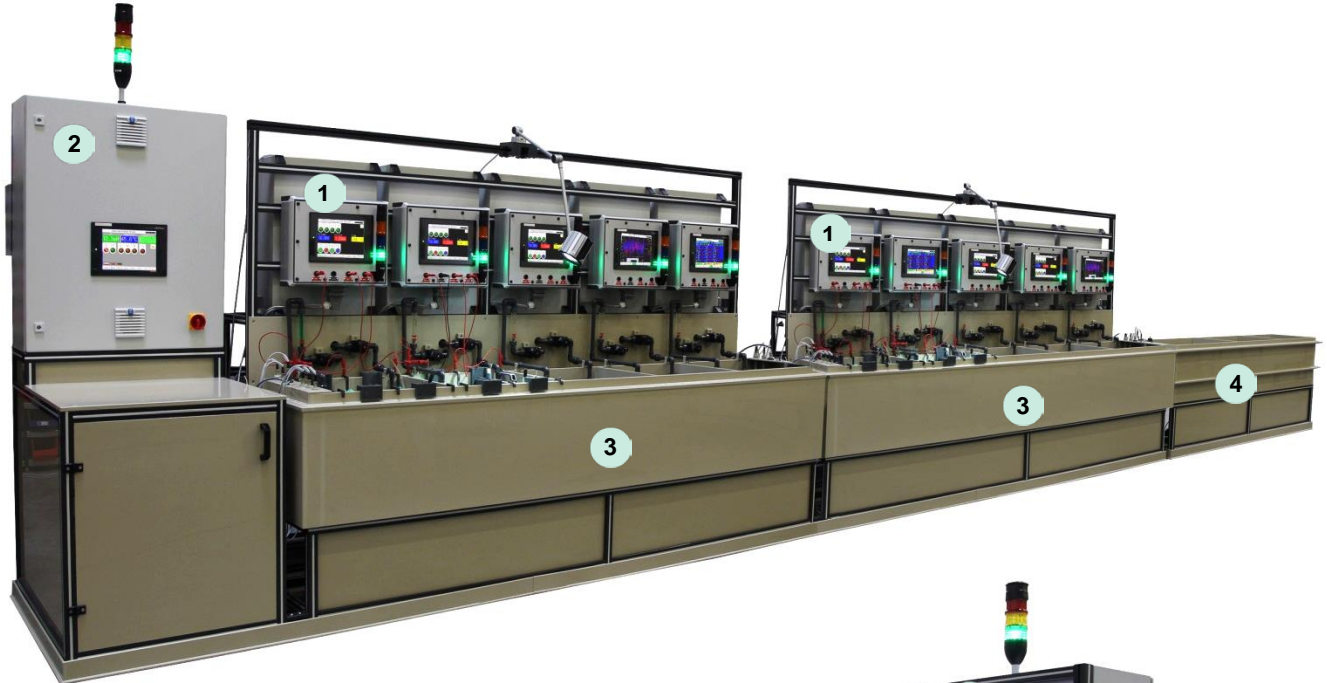


## Diamantbeschichtungsanlage DBA XX-D23

Zur Herstellung galvanisch beschichteter Dentalbohrer, Schleifstifte, Smartphone-Display-Fräser und Schleifscheiben mit einem Außendurchmesser von bis zu 150 mm mit 2 bis 10 Beschichtungsstationen.

### Vorderansicht



### Rückansicht

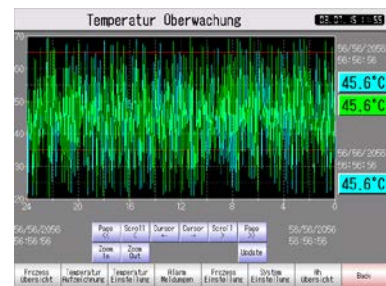
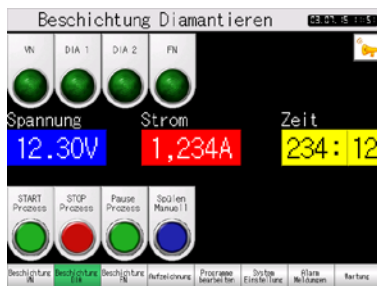


1. Diamantbeschichtungssteuerung DBS XXA/45(10 St.)
  - Strom
  - Spannung
  - Reststrom
  - Zeitablauf
2. Prozess-Regel- und Steuereinheit (PRS 745)
  - Temperatur
  - pH-Wert
  - Niveau
  - Elektrolytkonstanz
  - Sicherheitssensoren
  - Amin-Zähler
3. Diamantbeschichtungseinheit (DBE, 2 St.) mit je 5 Beschichtungsstationen
4. Drei-Kaskadenstandspüleinheit (KSP)

**Anm.: Alle Abbildungen sind Beispiele. Das Produkt kann von den Abbildungen abweichen.**



Innenansicht der PRS mit Vorratsbehältern für Elektrolytkonstanthaltung und pH-Regulierung, Dosierpumpen, Umwälzpumpe M50, Kerzenfiltereinheit 2 x 10", Durchflussmesser und Durchflussmengventil



Beispiele für Touchscreen-Bedienoberflächen (PRS /DBS)



Einstellung und Überwachung der Badparameter vom Touchscreen-Bedienterminal (PRS-Steuerung)



3-stufige automatische Prozessablaufsteuerung und Voreinstellung der Beschichtungs-parameter vom Touchscreen- Bedient-Terminal (DBS XXA-45-Steuerung).